

Wykonawca opinii : inż. Łukasz Ziętek

Zleceniodawca: Starostwo Powiatowe w Jaworze

Adres: ul. Wrocławska 26, 59-400 Jawor

Właściciel: Starostwo Powiatowe w Jaworze

Adres: ul. Wrocławska 26, 59-400 Jawor

Zadanie: Ocena stanu technicznego i określenie wartości rynkowej pojazdu

DANE IDENTYFIKACYJNE POJAZDU

Dane: [D] II-2026

Marka: FORD

Rok produkcji: 2005

Model: FT 280 V185 2.0 TDE Kat. MR`00 E3 2.7t

Wersja: M

Nr rejestracyjny: DJAY688

Rodzaj pojazdu: Samochód ciężarowy do 3.5t

VIN: WF0VXXBDFV5D78981

Nr INFO-EKSPERT / ID pojazdu	011-02934 / 65423
Data pierwszej rejestracji	2005/11/28
Wskazanie drogomierza	283113 km
Okres eksploatacji pojazdu (05/11/28-26/02/09)	242 mies.
Rodzaj nadwozia	furgon 4 drzwiowy 9 osobowy
Liczba osi / Rodzaj napędu / Skrzynia biegów	2 / przedni (4x2) / manualna
Jednostka napędowa	z zapłonem samoczynnym
Pojemność / Moc silnika	1998 ccm / 74kW (101KM)

STAN TECHNICZNY POJAZDU

Oględziny pojazdu przeprowadzono w miejscowości Jawor w obecności Pana Krzysztofa Grzelaka. Oględziny przeprowadzono organoleptycznie, wykorzystano kanał przeglądowny w celu oględzin podwozia pojazdu. W trakcie oględzin przedłożono do weryfikacji dowód rejestracyjny nr. : DR/BAL0235731 wydany przez Starostwo Powiatowe w Jaworze.

W trakcie oględzin stwierdzono :

Nadwozie z licznymi ogniskami korozji powierzchniowe, wgniecenia, i, zarysowaniami powłoki lakierowej, okolice szyby czołowej silnie skorodowane w części górnej, słupki "b" lewy przy zamku pęknięty, dach część tylna lewa wgięta, drzwi tylne lewe wgięte w części górnej, ściana boczna prawa wgięta w części dolnej, drzwi prawe przesuwne wgięte w części dolnej, podłoga silnie skorodowana, poprzeczki przód oraz tył skorodowane, mocno, wzmocnienie boczne podłogi w szczególności przednie mocno skorodowane, wzmocnienie tylne mocno skorodowane.

Wyposażenie pojazdu : zderzak przedni porysowany, reflektor lewy i prawy zużyte odbłyśniki, fotel kierowcy rozerwane poszycie tapicerskie, pas bezpieczeństwa kierowcy oraz pasażera prawy przedni poszczepiony, fotele II rzędu zabrudzona tapicerka rozcięte poszycie tapicerskie fotela prawego zewnętrznego, uszczelka drzwi lewych rozerwana, zderzak tylny pęknięty, lampa lewa pęknięty klosz, szyba czołowa pęknięta w części górnej lewej.

Silnik, przecieki oleju, wtryskiwacze paliwa, rozszielnione, przecieki oleju napędowego, Układ hamulcowy uszkodzony, rurki hamulcowe tylne zaślepione ma wysokości pompy hamulcowej !!!, rurki stalowe bardzo mocno skorodowane. Pojazd NIE NADAJE się do ruchu po drogach publicznych.

DOKUMENTACJA FOTOGRAFICZNA

do opinii nr: S/TE/015/2026

z dnia: 2026/02/12

DANE IDENTYFIKACYJNE POJAZDU

Dane: [D] II-2026

Marka: FORD

Rok produkcji: 2005

Model: FT 280 V185 2.0 TDE Kat. MR`00 E3 2.7t

Wersja: M

Nr rejestracyjny: DJAY688

Rodzaj pojazdu: Samochód ciężarowy do 3.5t



20260206_110451



20260206_110456



20260206_110502



20260206_110509





20260206_110517



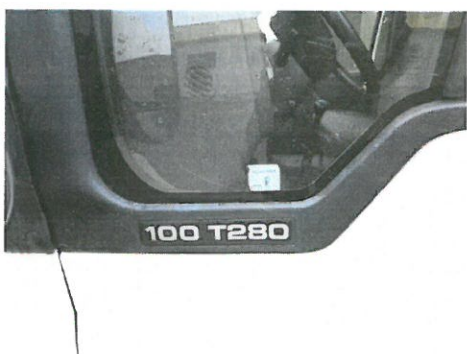
20260206_110522



20260206_110527



20260206_110535



20260206_110543



20260206_110550



20260206_110555



20260206_110609



20260206_110616



20260206_110618



20260206_110633



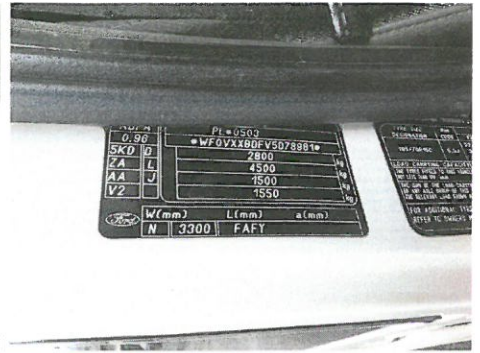
20260206_110635



20260206_110637



20260206_110652



20260206_110714



20260206_110718



20260206_110730



20260206_110734



20260206_110736



20260206_110738



20260206_110741



20260206_110901



20260206_110908



20260206_110918





20260206_110926



20260206_110937



20260206_110942



20260206_110952



20260206_110959



20260206_111003



20260206_111018



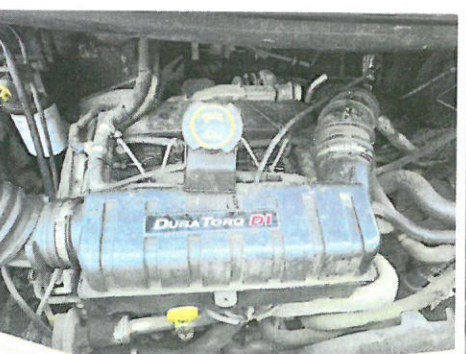
20260206_111024



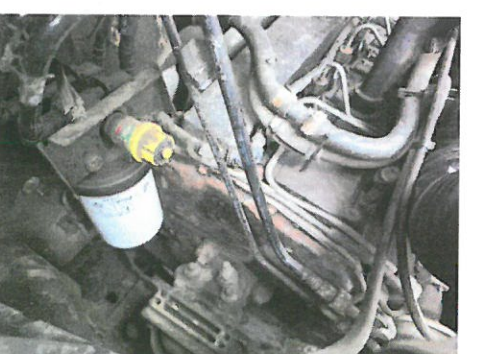
20260206_111028



20260206_111059



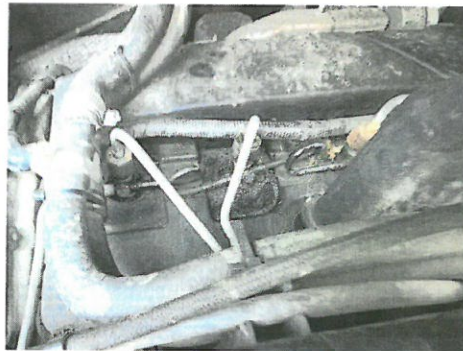
20260206_111103



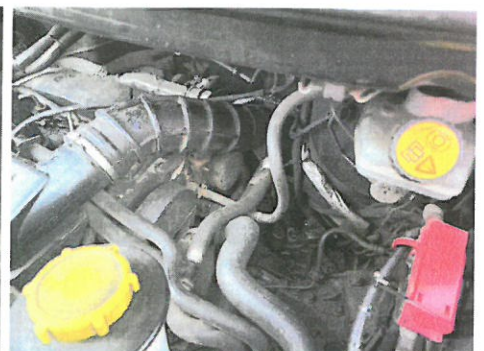
20260206_111107



20260206_111113



20260206_111116



20260206_111128



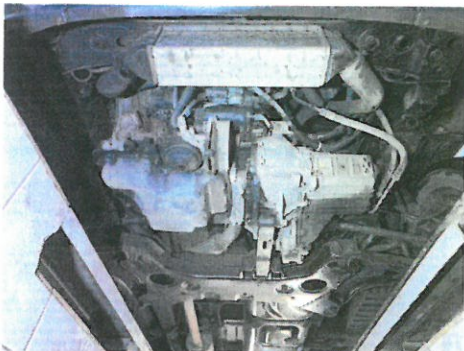
20260206_111144



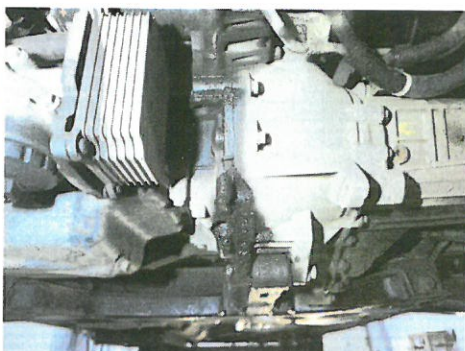
20260206_111206



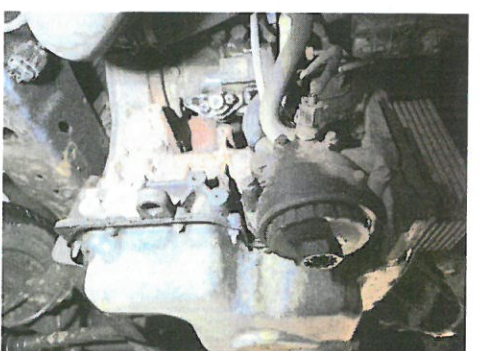
20260206_111224



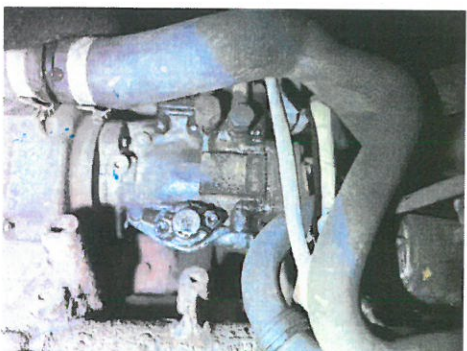
20260206_111706



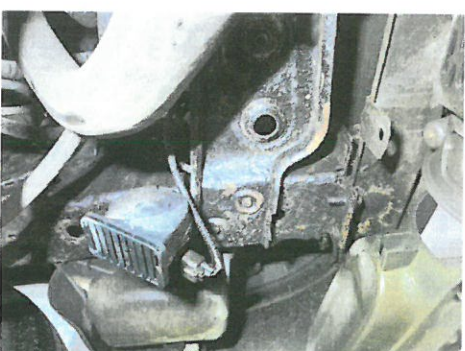
20260206_111710



20260206_111713



20260206_111715



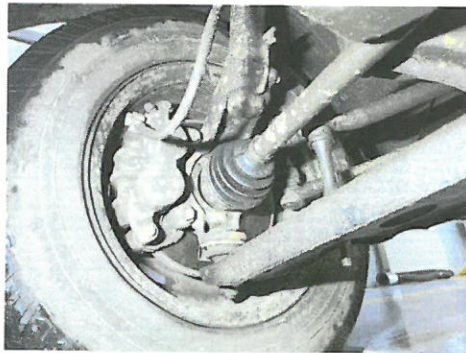
20260206_111720



20260206_111722



20260206_111725



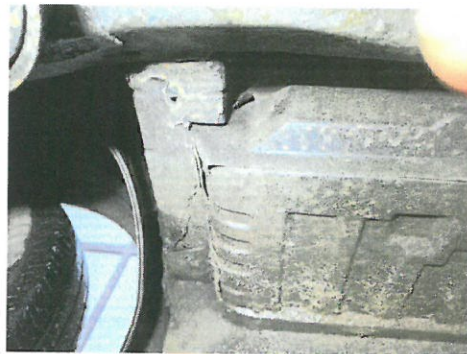
20260206_111727



20260206_111807



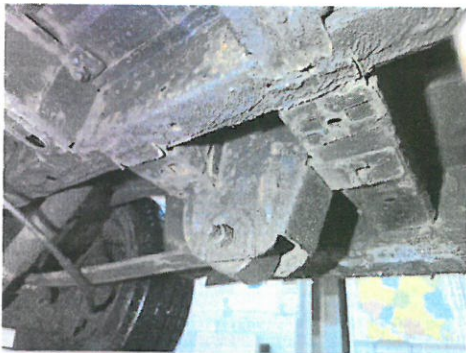
20260206_111814



20260206_111820



20260206_111859



20260206_111902



20260206_111908



20260206_111916



20260206_111919



20260206_111936



20260206_111943



20260206_111944



20260206_111946



20260206_111949



20260206_112011



20260206_112055



20260206_112224



20260206_112313



20260206_112323



20260206_112721



20260206_112727